



SENTINEL 80

Barrière à infrarouge pour protection
de façade (mur, bardage...)



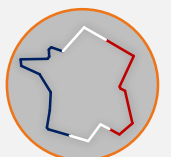
Couleur sur
mesure (option)



0m50 à 2m50



80m



Made in
France



Design unique et robuste

Une attention particulière a été portée au design du produit, il se veut raffiné et discret, tout en conservant une robustesse grâce à son profil en aluminium et ses pièces en ABS (résistantes aux intempéries).



Raccordement simplifié

Dotée d'un bloc de raccordement situé au pied de la barrière, l'ensemble des connexions se font dans ce sabot étanche. Nul besoin de toucher aux électroniques et lentilles infrarouges.



Vendu par paire (TX + RX)

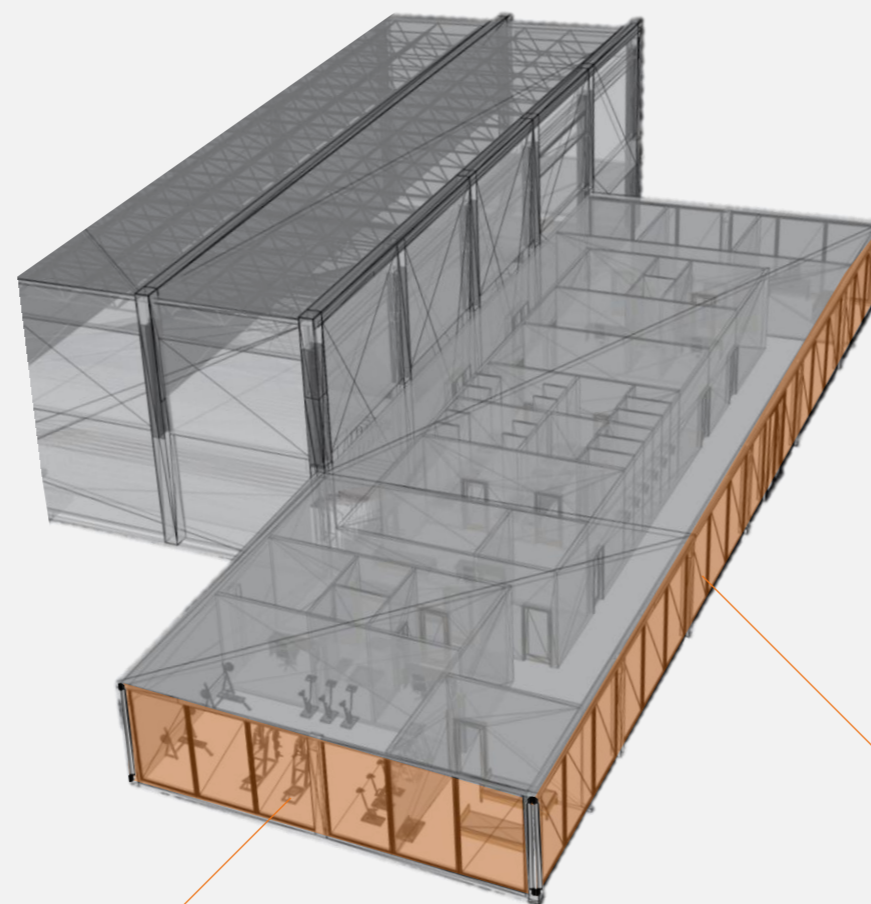
Une barrière Sentinel 80 est composée d'une barrière émettrice et d'une barrière réceptrice formant une paire. Tous les modèles sont équipés de 4 faisceaux de base (sauf le modèle Om50 qui est équipé de 2 faisceaux)



Chauffage thermostaté

Chaque faisceau infrarouge est équipé d'une résistance chauffante afin d'optimiser la répartition de la chaleur dans la barrière.

Le chauffage possède un bornier d'alimentation dissocié de celui de la barrière.



Orientable à 180°

Grâce à la rotule intégrée dans les blocs de fixation, la Sentinel 80 est orientable à 180°. Une vis de blocage permet de verrouiller le réglage souhaité.



Faisceaux ajustables

Les faisceaux infrarouges sont ajustables en hauteur grâce à un rail coulissant. Cependant, pour atteindre une répartition uniforme de faisceaux sur toute la hauteur de la barrière, nous vous conseillons de prévoir des kits de 2 faisceaux supplémentaires (Réf 14 11 1000).

Synchronisation optique

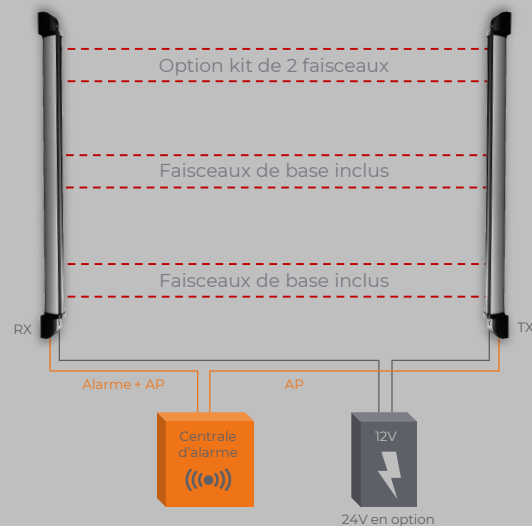
Les cartes de gestion ont été dotées d'une synchronisation optique, cela signifie que le dialogue des faisceaux et leur multiplexage se font à travers un faisceau infrarouge et ainsi rend le produit imperturbable. Cette liaison optique évite le tirage d'un câble de synchronisation (gain de temps lors de la pose).



- En option :
- Alimentation en 24V
- Cale spéciale bardage
- Poteau de fixation au sol
- Equerre de protection en ALU
- Equerre de déport (10/15/20cm)
- Kit de 2 faisceaux supplémentaires



Exemple - 2m avec 6 faisceaux



Caractéristiques techniques

Alimentation	12V DC
Consommation par paire TX + RX <u>sans chauffage</u> (avec chauffage)	2 faisceaux = 75 mA (275 mA) 4 faisceaux = 80 mA (480 mA) 6 faisceaux = 85 mA (685 mA) 8 faisceaux = 95 mA (895 mA) 10 faisceaux = 105 mA (1100 mA)
Portée extérieure / intérieure	80m / 250m
Hauteur (re-coupable) + Nombre faisceaux de base + Référence	0m50 - 2 faisceaux - 29 15 1002 1m10 - 4 faisceaux (max 6 faisceaux*) - 29 15 1006 1m60 - 4 faisceaux (max 8 faisceaux*) - 29 15 1008 2m - 4 faisceaux (max 10 faisceaux*) - 29 15 1010 2m50 - 4 faisceaux (max 10 faisceaux*) - 29 15 1011
* Kit de 2 faisceaux supplémentaires (2 RX + 2 TX)	Réf : 14 11 1000
Synchronisation + Multiplexage	Optique (par faisceau infrarouge)
Information délivrée	Alarme (côté RX) Autoprotection (côté RX + côté TX)
Relais alarme et autoprotection	NF - 2A / 30V DC
Système d'alignement (sur chaque colonne)	Buzzer ou Multimètre
Faisceau infrarouge	Pulsé codé, longueur d'onde 940 nm
Mode coupure des faisceaux	Mono ou Bi
Temps coupure des faisceaux	200 ms (autre temps, nous consulter)
Inclinaison des faisceaux	Verticale : 0° - Horizontale : +/- 180°
Dimensions du sabot	H : 70mm / L : 50mm / P : 65mm
Température de fonctionnement	-20°C à +60°C
Indice de protection	IP55